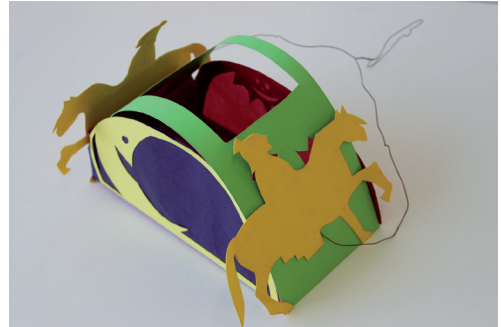


# KREIERT EUREN EIGENEN LAMPION!

## *Ihr benötigt:*

- Schere, Klebstoff, Locher
- zwei Bogen stabilen Karton
- zwei Bogen Transparentpapier (A4)
- Draht
- eine Lampionangel\*

\*Hinweis: **Es wird von einem Teelicht abgeraten.**



1. Druckt die Bastelbogen aus und überträgt die Formen auf den Karton.
2. Schneidet die weißen Teile des Bogens aus.

## *Seitenteile*

3. Überklebt die ausgeschnittenen Teile mit Transparentpapier. Klebt die Sterne auf der Mondseite auf das Seitenteil.
4. Ihr könnt auch die Silhouette der Stadt anbringen. Lasst euch am besten von euren Eltern dabei helfen.
5. Wenn ihr die Seitenteile nach eurem Gefallen verziert habt, lasst sie in Ruhe trocknen. Wir werden sie vorerst nicht brauchen.

## *Ober- und Unterteil*

6. Schneidet Boden und Deckel aus. Schneidet die Falze nicht ab, denn dort bringen wir später die Seitenteile an. Faltet den Boden entlang der Linien und stanzt zwei Löcher an den markierten Stellen hinein.
7. An den hochgeklappten Seitenteilen könnt ihr ebenfalls Sterne oder den Reiter anbringen.

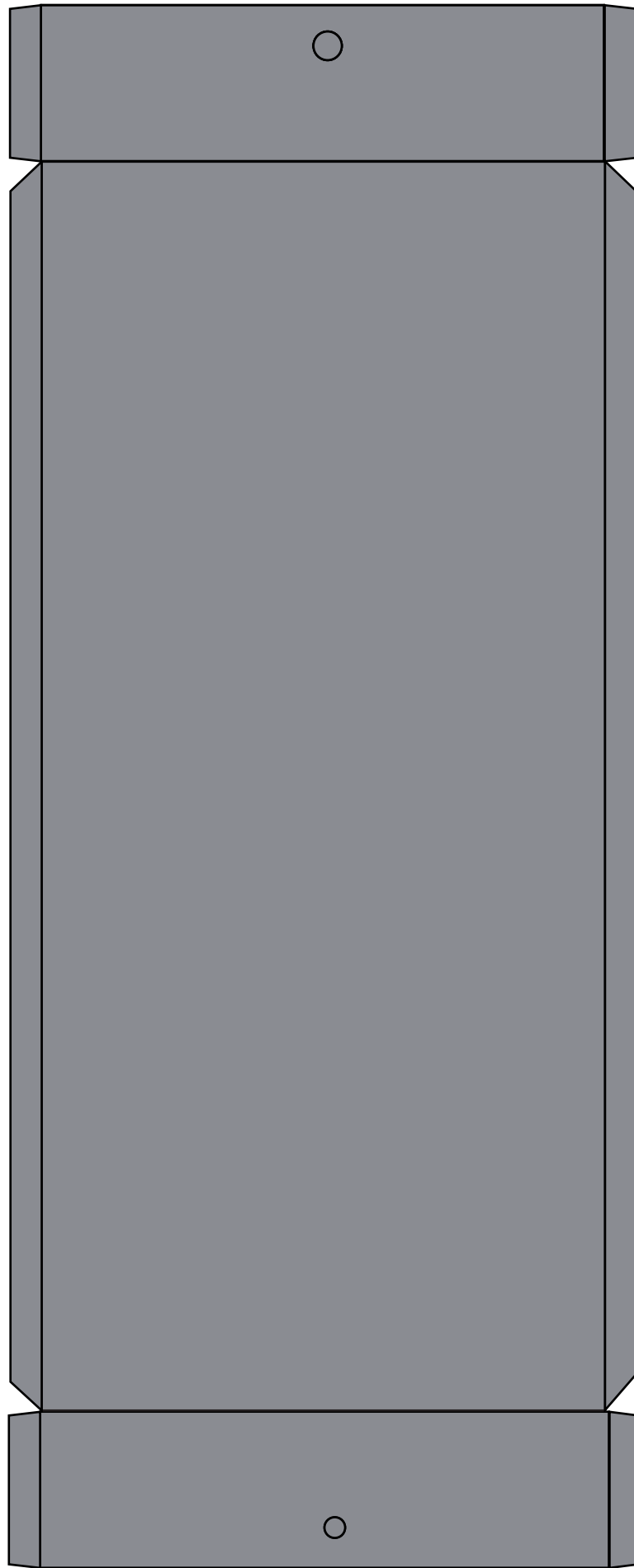
## *Zusammenfügen*

8. Bringt die Seitenteile an den langen Falzen des Bodenteils an. Für besseren Halt könnt ihr auch Büroklammern benutzen oder die Laterne zum Trocknen auf die Seite stellen. Nehmt anschließend den Laternendeckel und klebt ihn an den Seitenlaschen fest, sodass ein Bogen entsteht. Auch hier könnt ihr wieder Verzierungen anbringen, wie es euch gefällt.
9. Lasst die Laterne gut trocknen. Fädelt einen Draht durch die Löcher, damit ihr die Laterne später am Stab tragen könnt.

Nun ist eure Laterne fertiggestellt.  
Viel Spaß mit eurem kleinen Lichtbringer!



Oberteil



Unterteil

# Seitenteile

