

Bastelanleitung zur Herstellung des Lampion

Material:

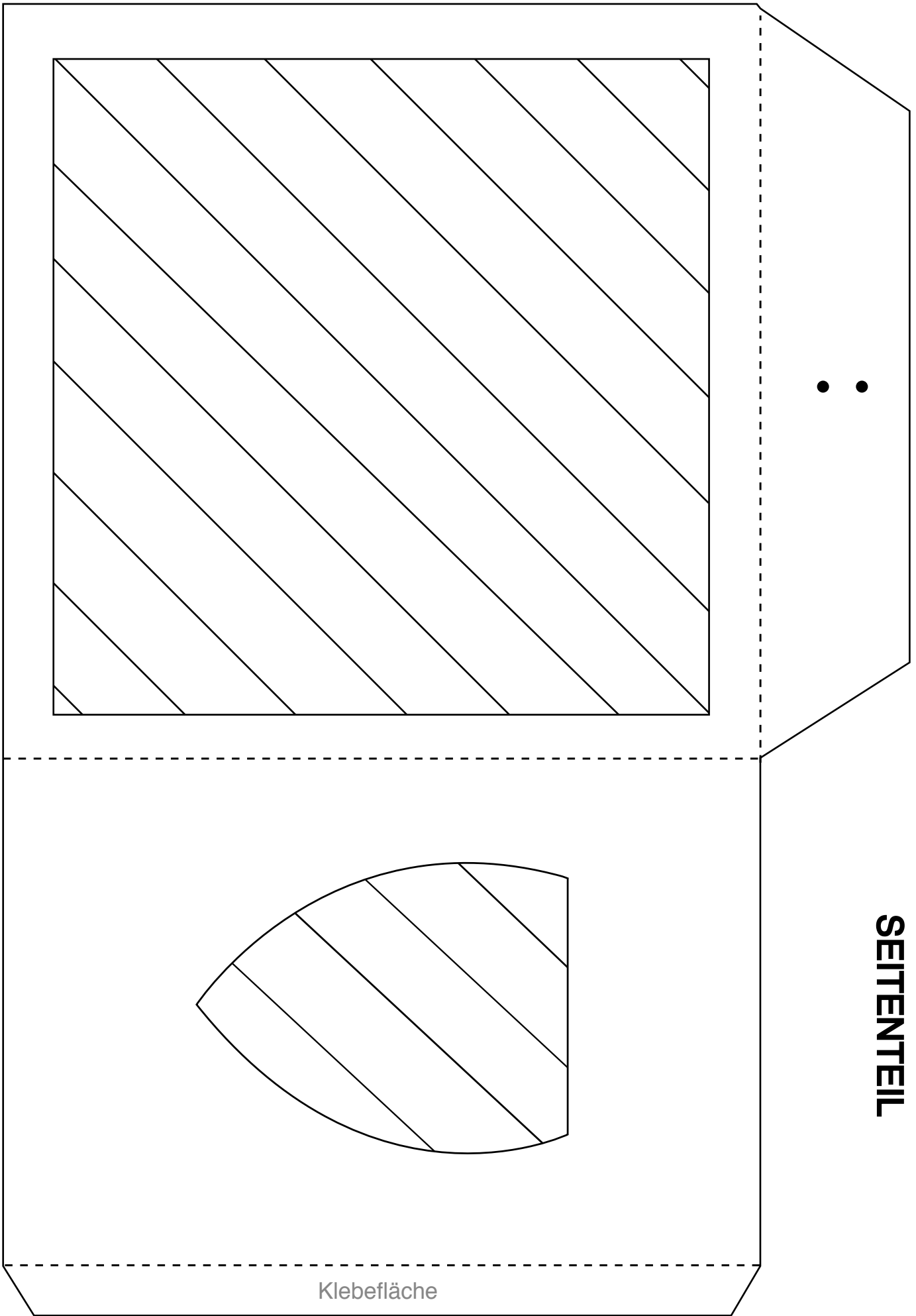
Schere,
Lineal,
Klebstoff,
DIN A4 Bögen farbiger Karton
(mind. 160 g/m²),
2 x farbiges Transparentpapier,
Stab,
Draht,
Teelicht



Basteln:

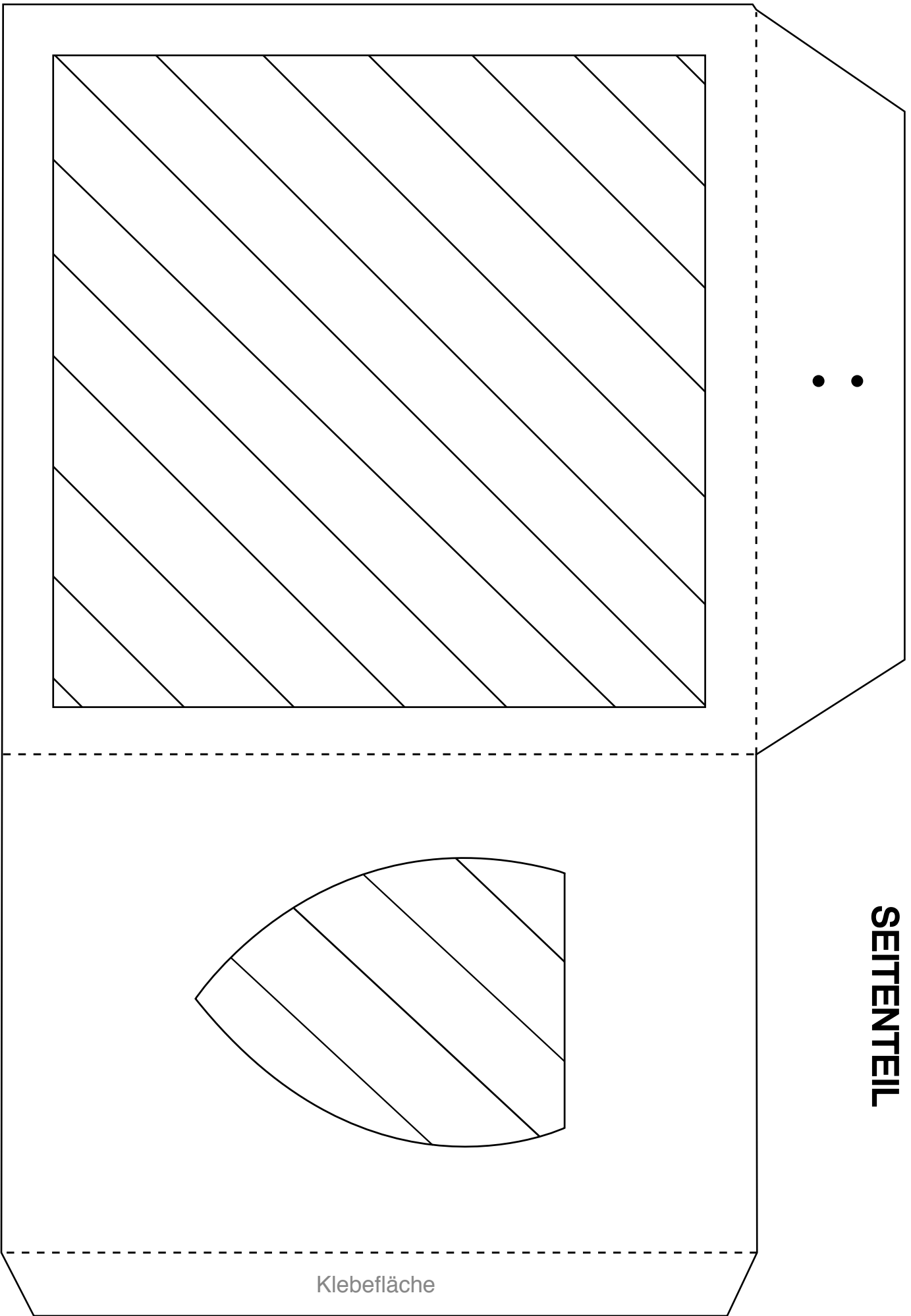
01. Zuerst musst du alle Lampionteile ausschneiden.
02. Nun nimmst du dir das Transparentpapier und klebst die Öffnungen der Seitenteilen zu.
03. Dann knickst du mit Hilfe des Lineals alle Strichlinien um.
04. Wenn du damit fertig bist, klebst du die beiden Seitenteile und den Boden zusammen. (Boden muss natürlich nach oben).
05. Die beiden Reiter jeweils auf die beiden größeren Seitenteile kleben.
06. Den Sichelstern und den Stern des Wappens von Halle auf das Transparentpapier kleben.
07. Dies tust du auch auf der anderen Seite des Lampions.
08. Kerzenhalter innerhalb des Lampions in der Mitte des Bodens aufkleben.
09. Oberhalb an der Öffnung vom Lampion einen Draht durch beiden Löcher der Halterung besfestigen.

Ich wünsche dir viel Spaß und Erfolg beim Basteln.



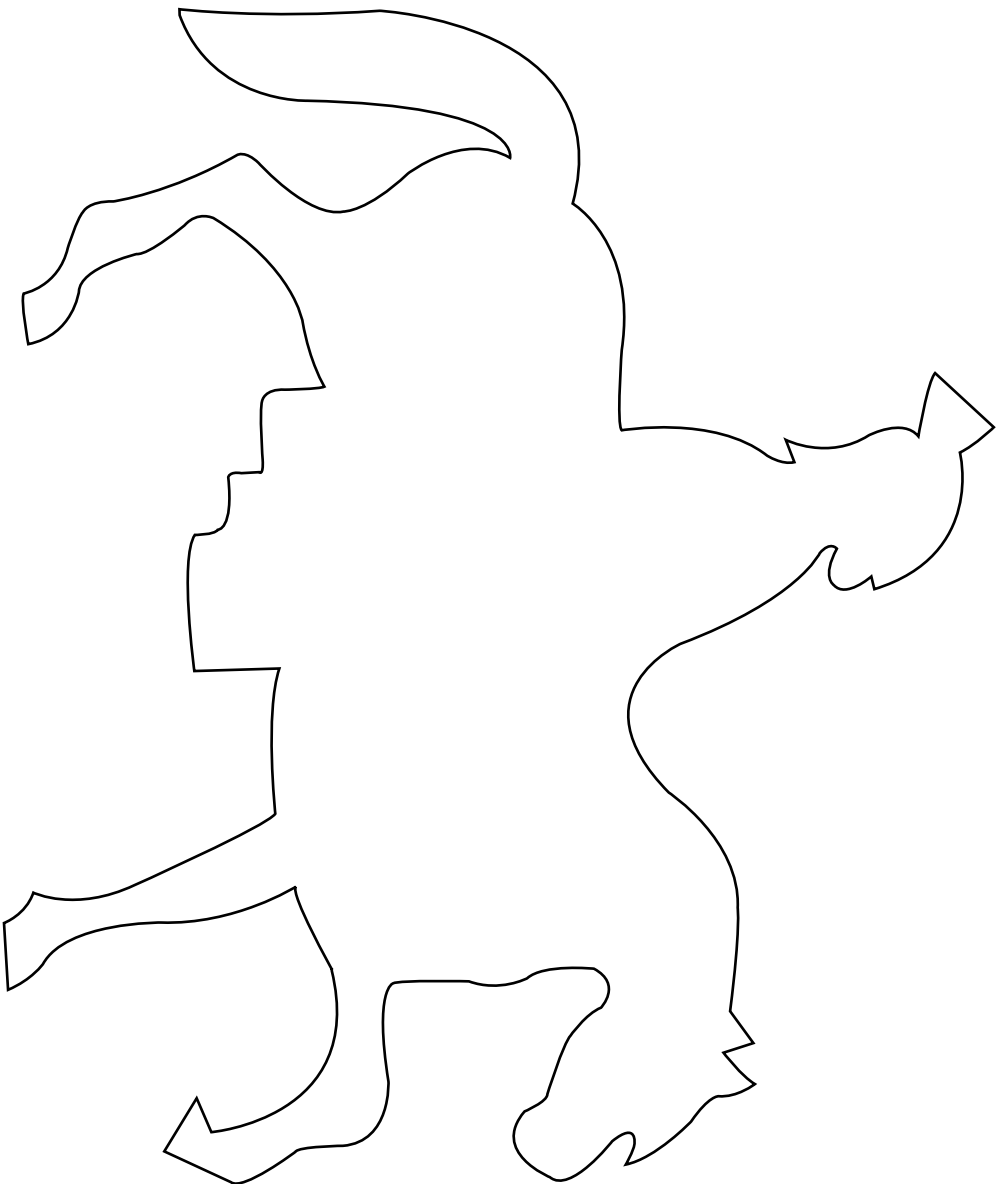
SEITENTEIL

Klebefläche

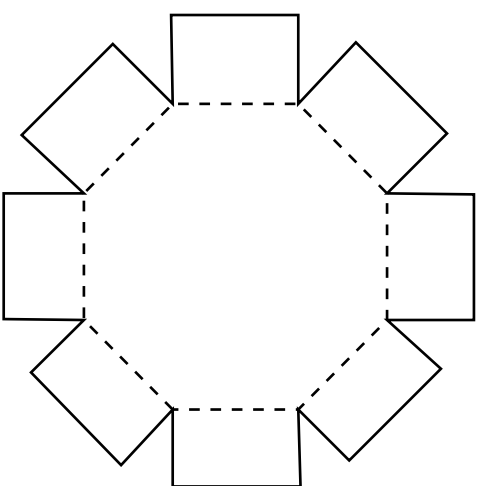


SEITENTEIL

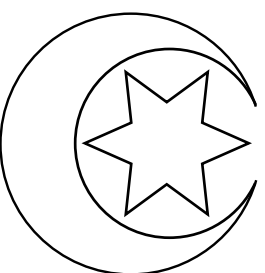
Klebefläche



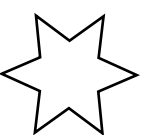
REITER



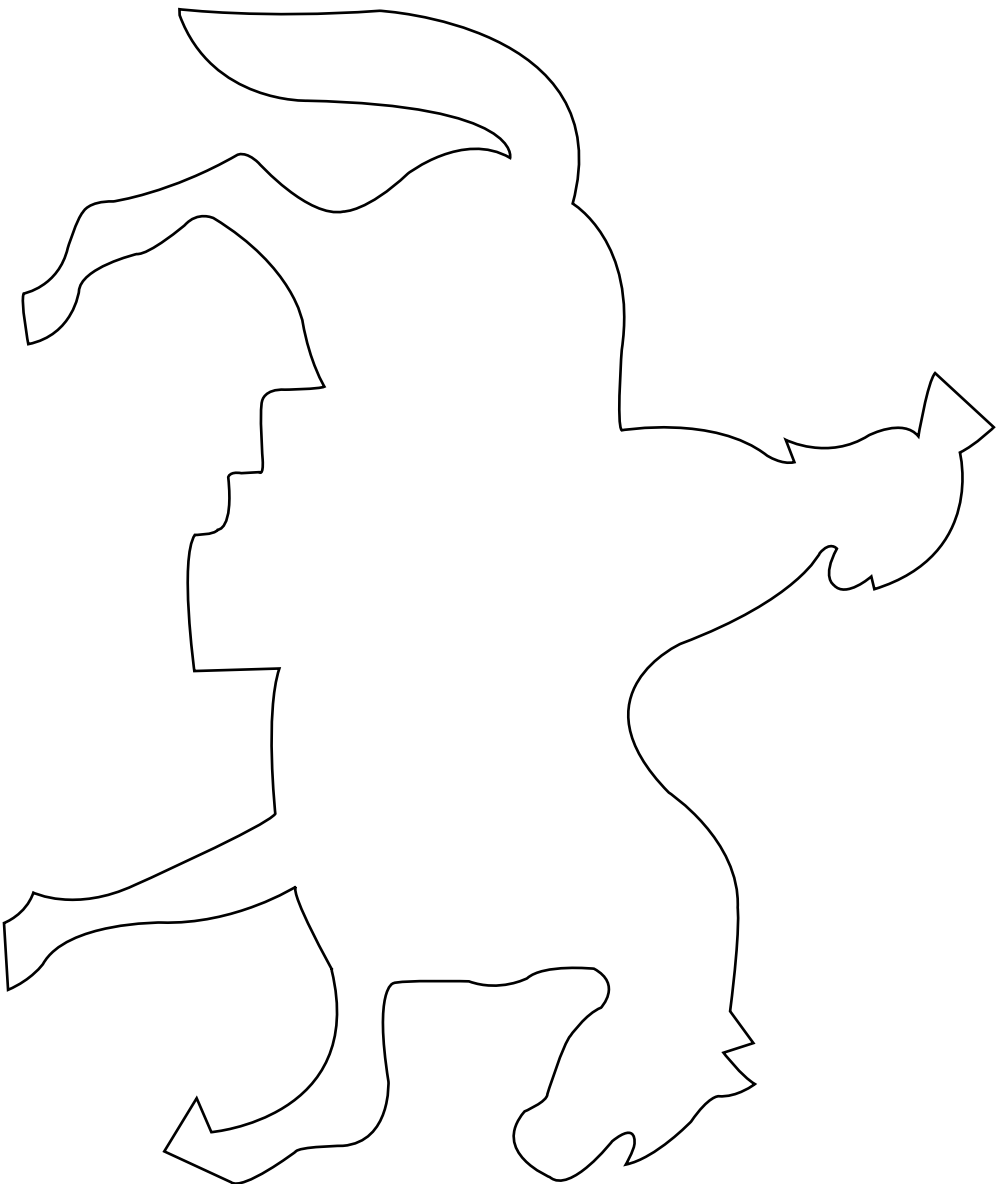
KERZENHALTER



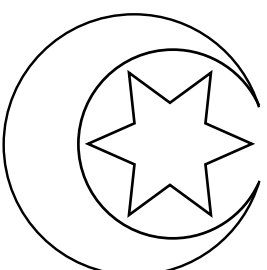
SICHEL-STERN



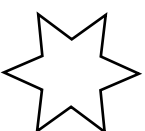
STERN



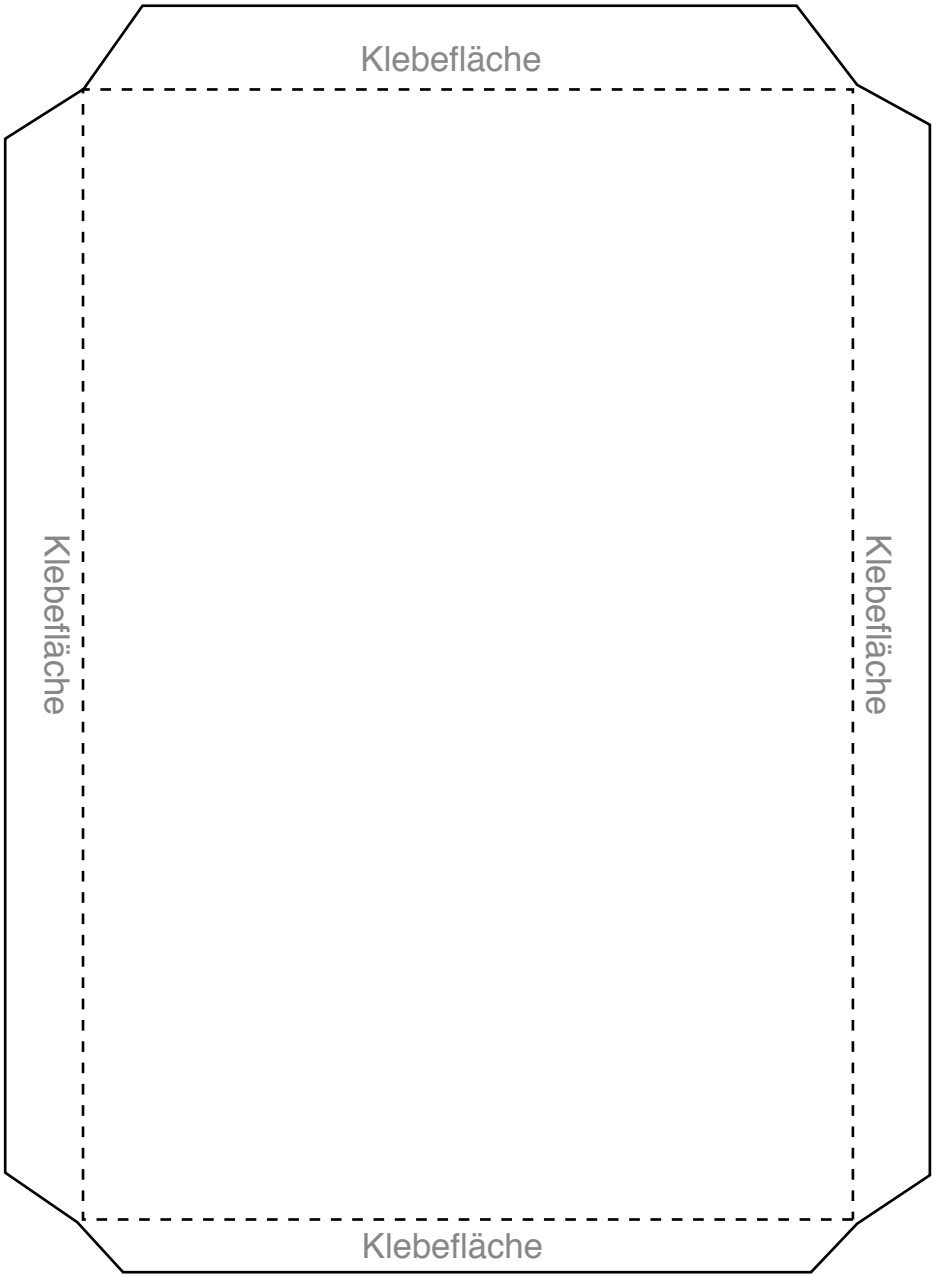
REITER



SICHEL-STERN



STERN



BODEN